



la compagnie les Rêverbères présente

Le Petit Prince

d'après Antoine de Saint-Exupéry

©Edition Gallimard 1945



**Dossier
de Presse**

Le Petit Prince

d'Antoine de Saint-Exupéry

©Editions Gallimard 1945

Auteur	3
Note d'intention	4
Comédiens	5
Comédiennes	6
Musiciens	7
Costumier & Costumes	8-9
La compagnie « Les Rêverbères »	10
Informations	11
Presse	12-14
Photos	15
Crédits	16
Contact	17



AUTEUR



Antoine de Saint-Exupéry en 1935, peu de temps avant sa tentative de record de distance entre Paris et Saïgon.

Antoine de Saint-Exupéry, auteur du *Petit Prince*, le roman de jeunesse le plus lu au monde, est autant connu pour son talent d'écrivain que pour son destin tragique d'aviateur (il disparaît mystérieusement au cours d'une mission en 1944).

“ *Aimer, ce n'est pas se regarder l'un l'autre, c'est regarder ensemble dans la même direction.* ”

Littérature et aventure sont les deux moteurs de son existence: humaniste, idéaliste, les œuvres de Saint-Exupéry sont une invitation au dépassement de soi, une exigence qu'il met en pratique dans sa propre vie.

NOTE D'INTENTION

Le Petit Prince est un de ces rares textes pour enfants que les parents leur lisent et relisent sans se lasser. C'est alors que nous devons séduire les enfants sans décevoir leurs parents.

Entre allégories, pour les uns, et histoire extraordinaire avec des personnages hauts en couleurs pour les autres, cette histoire nous laisse la possibilité de choisir notre vision du monde et de son prochain.

A travers l'histoire d'un homme dont l'isolement le pousse à se poser les questions les plus intimes, pour finalement donner la parole à l'enfant qui est en lui, **Le Petit Prince** s'adresse à ceux qui, devenus adultes, pour mener une vie de « grande personne », ont fait taire l'enfant qui les habite. Le spectacle est un monologue déguisé. Chacune des aventures est une leçon de vie. Le voyage nous distrait, les haltes nous nourrissent.

Le plateau sera un terrain de jeu, comme dans un jeu d'enfant.

Le bois est la matière principale du décor. Ce matériau offre la possibilité de construire et de déconstruire des formes et hauteurs différentes. Il permet la simplicité et la complexité, la stabilité et la mobilité. Finalement, le bois apporte le relief et la perspective du spectacle. On obtient par ce mécanisme les différents espaces représentant les différentes planètes visitées.

En y ajoutant l'éclairage, la musique, les costumes et des objets détournés de leurs fonctions premières, nous faisons exister en parallèle deux univers : celui de l'homme adulte tombé en panne d'avion en plein désert et celui de l'enfant pour qui « l'Essentiel est invisible pour les yeux ».

C'est dans le même esprit que sera conçu l'accompagnement musical. La bande originale aura pour but de renforcer l'onirisme de l'histoire. Hang, piano à pouces, bâton de pluie apportent douceur et poésie.

Le Petit Prince sera donc un spectacle pour enfants à l'intention des grandes personnes. Un spectacle à la fois simple, ludique et poétique, qui nous rappelle que « toutes les grandes personnes » ont d'abord été des enfants, mais que peu d'entre elles s'en souviennent.

COMÉDIENS



NATHAN METRAL est né le 24 juillet 1991. Originaire de Bordeaux, il commence sa formation artistique au Conservatoire de Bordeaux en classe de saxophone. C'est à l'âge de 15 ans qu'il découvre le théâtre à «la Théâtrerie».

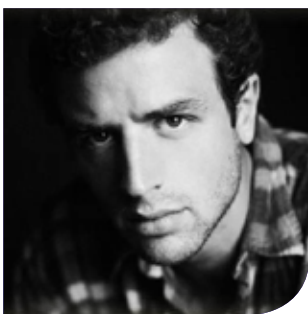
Après son baccalauréat, il part sur Paris et rentre à L'Ecole Claude Mathieu, d'où il sortira après une formation complète de 3 ans grâce au spectacle promotionnel **«L'amour à mille temps»** mise en scène par Jacques Hadjaje.

Après un stage à la prestigieuse GUILDHALL de Londres. Il débute une formation plus axée sur la danse et le chant à l'Académie Internationale de Comédie Musicale, il accomplira celle-ci au bout d'un an et demi.

Parallèlement à sa formation on a pu le voir dans **«Le Petit Prince»** mise en scène par Les Rêverbères, actuellement au théâtre de la Boussole. Mais aussi à la télévision entre autre dans, **«Moi à ton Age»** en compagnie de Michèle Laroque ainsi que dans le docu-fiction **«1812 de feu et de glace»** réalisé par Fabrice Hourlier.

Très prochainement on le retrouvera sur les planches dans **«Roméo et Juliette»** au Théâtre des Béliers puis dans le rôle de **«Don Juan»** au Vingtième Théâtre, mis en scène par Manon Montel.

Lien : nathan-metral.book.fr



ALEXANDRE RISSO a tout d'abord suivi une formation d'ingénieur. Il est pris comme premier rôle dans **«Mille Francs de récompense»** au Théâtre de Procelaine, mes par Uta Taeger. Il intègre alors l'Ecole Claude Mathieu pour se consacrer entièrement à sa passion.

Il y travaillera le corps, la voix, le clown... En parallèle, il tourne dans plusieurs courts métrages et une fiction radiophonique d'élèves de l'école de cinéma Louis Lumière. Il sera retenu pour participer au spectacle **«Quand tu aimes, il faut partir»** m.e.s par Alexandre Zloto.

Actuellement, il travaille sur de nombreux projets, **«L'éveil du printemps»** de Wedekind, mes Sandra Provasi, **«Il fait beau jour et nuit»** de Françoise Sagan, mes Benjamin Charennat.

COMÉDIENNES



GISELE WORTHINGTON suit pendant une dizaine d'années des cours au THEATRE UVOL à Saint-Ouen l'Aumône (95). Depuis 2008, elle travaille avec la production CEPA-POSSIBLE en tant qu'actrice, directrice d'acteurs et technicienne principalement. Bachelor d'un diplôme de «Chargée de projets culturels» à l'EFFICOM en 2009, elle rejoint ensuite l'Ecole Claude Mathieu, art et technique de l'acteur, jusqu'en 2013.

Elle tient l'un de rôles principaux de la web-série **«BO(&)TOX»** en 2013. On peut aussi la voir dans plusieurs court-métrages : **«Sacha»** et **«Comme une Plume»** de Emilie Belina Richard ou **«Septembre en Hiver»** de Germain Kaeten (rôle en anglais).

En 2014, elle travaille sur l'adaptation de **«Il fait beau jour et nuit»** de Françoise Sagan avec la Compagnie AMAB et la création théâtrale de l'essai philosophique **«Notre besoin de consolation est impossible à rassasier»** de Stig Dagermann avec la Compagnie l'Ere de Rien.

Elle intègre en 2015 la LIMONE (Ligue d'Improvisation de Montrouge) et tourne actuellement dans la web-série **«DUAM»** (Dans Un Autre Monde).

Lien : giseleworth.strikingly.com



FRAMBOISE D'ORTOLI a suivi une formation d'acteur à l'école Claude Mathieu, et parallèlement de chant avec Freddy B. Lawson (black music) et Sonia Findling (techniques du musical).

En 2010 elle joue dans plusieurs spectacles musicaux, classiques, où jeune public sous la direction de Thomas Bellorini, Didier Bailly, Maria Laborit, Laurent Lévy, Sophie Jolis, et crée les costumes du spectacle **l'Ombre de Peter Pan** mis en scène par Luna Rousseau.

Depuis 2012, elle participe à la création et joue dans le spectacle **Le Petit Prince**.

En 2013, elle travaille pour la World Movement Company-Production et rejoint l'équipe de Guylain Boyéké, co-fondateur des Yamakasi. Elle devient son assistante et costumière sur le spectacle **« Nos Masques »**.

En 2015, au sein de la compagnie Croq en Jambes avec qui elle joue **Mortelle Song** elle rencontre Audrey Pasquet et co-écrit son premier spectacle musical jeune public **l'Histoire de la Phos'Forêt**.

MUSICIENS



VINCENT COMTE est tantôt conteur, tantôt poète, tantôt musicien. Il est un explorateur de l'imaginaire. Sa lanterne, préambule à sa marche, est souvent bleue comme la curiosité du ciel, rouge dans l'explosion de sa ferveur et quelquefois transparente, à l'accueil d'une générosité d'ange.

«**Toute démesure est intérieure.**»

Formé au théâtre à l'Ecole Claude Mathieu, à l'improvisation de récit auprès de Nathalie Leone, à la musique en autodidacte grâce à l'instrument, tout autant rare que magique, le Hang, Vincent Conte là où les oreilles sont ouvertes, expérimente au sein du collectif de l'O.G.R.E (Organisation Gigantesque de Raconteurs Expérimentateurs) et oeuvre pour le ralentissement du monde avec la compagnie Les Souffleurs Commandos Poétiques.



ALEXANDRE JEAN se forme au Conservatoire de Bordeaux et à l'école Internationale Jacques Lecoq en tant que comédien, où il y multiplie les créations et rencontres artistiques.

Egalement musicien (joueur de Hang) il se produit sur des spectacles de danse, théâtre, contes mais aussi des films ou encore des feux d'artifice.

Il a signé 3 albums vendus chez Nature&Découverte. Il décroche aussi des rôles au cinéma ou la télévision (Grosland, Boulevard du palais, 60s du rire, Charmant Garçon, pub Allo ciné, Crunch...)

En tant qu'auteur il écrit «Marche ou rêve», «le cirque explosif» et ses propres chansons avec son groupe «AlmaVeda».

Lien : www.alexandrejean.book.fr



GUITÒTI débute la musique à l'âge de quatre ans et poursuit sa formation en conservatoire.

Souhaitant découvrir l'univers des percussions au delà de la formation classique, Guitòti s'intéresse très tôt aux percussions du monde, de l'Amérique du Sud à l'Afrique en passant par le Bassin Méditerranéen. En 2010, il découvre le Hang et rejoint la communauté des joueurs de handpan début 2013.

Ses nombreuses années de conservatoire et de percussions, lui ont permis de rapidement maîtriser les subtilités de cette sculpture sonore et l'apporte aujourd'hui, partout où la musique le mène.

Lien : www.guitoti.fr

COSTUMIERS & COSTUMES



JEREMY DELLA CORTE-MILESI est passionné de costumes et d'Histoire depuis sa tendre enfance. Il se tourne à l'aube de ses quinze ans vers l'art du Tailleur.

Très vite, il montre à son entourage et professeurs une motivation sans borne. Cela lui vaut l'honneur de réaliser plusieurs stages dans des institutions prestigieuses telles que les Ballets de Monte-Carlo, aux côtés de Jean-Michel Lainé et Karl Lagerfeld. Titré Meilleur Apprenti de France à l'âge de vingt ans, Jérémy se fait remarquer par le Rotary Club P.A.C.A. C'est avec ce précieux soutien qu'il quitte sa Provence natale pour la capitale où il y parfait ses études.

Jérémy intègre alors l'Académie Internationale de Coupe de Paris. Il signe un contrat d'alternance par le biais de cette école avec la Compagnie du Costume. Il obtient avec les honneurs du Jury le diplôme de Modéliste et se voit proposer un CDI dans l'entreprise qui l'a formé. Patronné par Valérie Biasotto et Fatima Azzakour sur des projets de plus en plus importants (Yves Saint-Laurent, Secrets d'Histoire, Monument's Men, Grace of Monaco, etc.), le jeune homme est promu à vingt-cinq ans second d'atelier.

Actuellement, Jérémy est l'un des six chefs d'atelier de la série Canal+ Versailles. Soucieux d'aller toujours plus loin dans son domaine et désireux de créer encore et toujours, Jérémy della Corte – Milesi a réalisé un livre d'Histoire du costume, Les Élégants de Balzac.



Les costumes du Petit Prince ont pour but de faire rêver le spectateur, de renforcer l'onirisme de la pièce. Permettre aux spectateurs de faire travailler leur imagination tout en restant un maximum fidèle au croquis de Saint Exupéry et aux descriptions de son texte. Tous les costumes sont uniques.

COSTUMIERS & COSTUMES

- **Le Petit Prince**

Nous avons choisi, en coordination avec le costumier, de créer un costume Princier, aventureux mais aussi juvénile. Il doit séduire les grands et les petits. Très fidèle au croquis.

- **Saint-Exupéry**

Nous avons essayé de nous rapprocher un maximum de l'aviateur avec un combinaison militaire, ainsi que des accessoires (lunettes, bonnet en cuire d'aviateur...) C'est le personnage autobiographique de saint Exupéry, nous avons donc voulu être un maximum en accord avec la réalité.

- **La fleur**

C'est la symbolique de la féminité piquante. Nous avons voulu la rendre coquette et distinguée avec l'aide d'un velours vert qui se modifie suivant les lumières ainsi qu'une collerette de pétales rouges, sans oublier ses 3 épines. Ses mains sont habillées de feuilles afin de ne pas renforcer l'humanité et de lui permettre une volupté et légèreté.

- **Le Roi**

Il est le symbole de la royauté mais aussi de la politique. Une cape bleue avec une collerette en fourrure d'hermine, un sceptre et une couronne ont été choisis.

- **Le businessman**

Personnification du banquier, il porte un costume composé d'une chemise blanche, d'un pantalon à pinces avec bretelles, d'un chapeau et de l'incontournable veste de costume permettant à ce personnage d'être proche de la réalité tout en restant dans une certaine intemporalité.

- **L'allumeur de réverbères**

Personnification du prolétariat, de l'ouvrier. Nous avons opté pour un costume dans les tons foncés avec une combinaison et un béret marron afin de symboliser sans imposer.

- **Le serpent**

Symbolique de la mort, le costume doit être effrayant mais aussi hypnotique et beau. Il tente le Petit Prince. Un tissu se modifiant avec la lumière a donc été choisi. Le costume se veut à la fois magique, mystérieux et majestueux (grâce à sa couronne en plast-azote).

- **Le géographe**

Nous avons choisi une évocation cartoonesque. Nous avons opté pour deux toges vertes et mauves afin de faciliter le changement de costume mais aussi de permettre aux spectateurs de retrouver le corps professoral de l'ancien temps de manière ludique.

- **Le renard**

Costume plus réaliste. Nous avons essayés de nous rapprocher un maximum d'un renard tout en le stylisant pour les planches. Grâce au masque en cuir le renard apparaît de manière subtile mais vraie.

LA COMPAGNIE «LES RÊVERBÈRES»

La compagnie «les Réverbères» a été créée par Nathan Metral pour le spectacle du Petit Prince afin que cette pièce puisse continuer à vivre.

Son souhait de créer une compagnie de théâtre afin de mêler les différents arts de la scène est apparu à la fin de sa formation à Claude Mathieu, cependant sa création s'est accélérée afin de permettre au spectacle « Le Petit Prince » d'évoluer dans une structure adéquate.



Pourquoi la compagnie « Les Réverbères » ?

C'est la symbolique d'un cycle à travers l'allumage par un humain d'une chose inanimée.

Les réverbères allumés ensemble, éclairent pleinement le monde. C'est un objet à la fois esthétique, poétique et même drôle.

C'est aussi l'un des personnages incontournable (l'Allumeur de Réverbères) du Petit Prince, qui symbolise le début de l'aventure pour cette compagnie. Enfin pour accentuer la notion de magie le « ê » prend tout son sens à travers le « rêve ».

Cette compagnie aura donc pour but d'essayer d'éclairer, en toute sincérité et avec humilité, un public (enfants et grands) afin de les faire voyager, rêver, partager et réfléchir sur des messages de manière ludique et poétique.

INFORMATIONS

Ce spectacle est adaptable à toutes salles, n'hésitez pas à nous contacter!

Le spectacle comprend 4 comédiens et 1 musicien.

Durée : 1h

Tout public à partir de 5 ans.

Idéal pour les écoles (Primaire, Collège) et centres de loisirs afin de faire découvrir l'oeuvre de façon ludique.

Version adaptable pour Comité d'Entreprise.

L'oeuvre et sa mise en scène ont pour but d'être diffusées au plus grand nombre.

Spectacle tournant avec un ou deux régisseurs selon la salle.

Prix : Nous consulter



PRESSE

PARIS LAMUSE

Très beau spectacle, accompagné en direct au Hang, à voir en famille avec des enfants dès 8 ans. Pari réussi pour cette belle adaptation d'un texte céléberrissime, où l'on entre dans le mystère de l'écriture poétique de Saint-Exupéry.

Une belle mise en scène permet à tous de comprendre les différents tableaux qui ont été extraits de cette histoire. Quatre comédiens jouent l'ensemble des personnages et le casting est très réussi, si bien que même les plus jeunes repèrent sans difficulté la rose, le roi, le business man, etc.

Un vrai travail a été réalisé sur les costumes, qui sont superbes et permettent d'entrer dans l'imaginaire du texte.

Enfin la place prépondérante laissée à la musique donne ici une tonalité profonde et magique aux différents tableaux. Le Hang a une sonorité fascinante, voir les mains du musicien se promener sur sa surface polie est aussi un plaisir pour les yeux !

C'est un vrai bonheur de partager ainsi avec les plus jeunes ce texte dont tous les adultes gardent un souvenir ému !

Lien : <http://paris.lamuse.fr/spectacles-enfants/le-petit-prince-7331.html>

PARIS LOVES KIDS

Ce spectacle est une très jolie interprétation du Petit Prince. La magie du conte de Saint-Exupéry opère. Les 4 acteurs nous emportent dans un grand voyage à travers les planètes, sans oublier le musicien qui rythme les scènes avec de douces mélodies. Une belle réussite qui nous a donné envie de relire le conte !

Lien : <http://parisloveskids.com/spectacles/theatre-conte/le-petit-prince-2/>

LES PETITS CULTIVÉS

La mise en scène était parfaite selon moi. Très simple mais bien suffisante car les comédiens font tout le reste. Ils sont tellement brillants, drôles, émouvants et sincères!

Les costumes et les décors étaient vraiment sublimes, bravo!

Je vous conseille vivement d'aller voir ce petit bijou, vous en ressortirez ravis j'en suis certaine!

Lien : <http://lespetitscultives.com/portfolio/%E2%98%BC%E2%80%A2-le-petit-prince-au-theatre-de-la-boussole-%E2%80%A2%E2%98%BC/>

PRESSE

AXE LIBRE

Au théâtre de la boussole, dans le quartier animé de la Gare du Nord, les comédiens de la compagnie « Les Rêverbères » adaptent « Le petit prince » d'Antoine de Saint-Exupéry et nous enveloppent de douceur.

La musique, aérienne, est présente tout au long de cette belle adaptation, grâce à la présence sur le plateau d'un musicien qui au son d'un hang accompagne le jeu convaincant et juste des quatre comédiens. Cette musique instaure une atmosphère de rêve éveillé qui sublime le jeu des comédiens, ils incarnent à merveille les personnages de Saint-Exupéry.

Le très beau décor en bois , avion puis planètes, vient compléter cette mise en scène sobre et fidèle à l'univers de ce conte. Les costumes sont très bien pensés et viennent parfaire le tout.

Les enfants sont captivés et les parents enchantés, c'est un beau spectacle à partager en famille, après avoir relu l'histoire avec les plus jeunes pour profiter au mieux de ce moment.

A la fin du spectacle les comédiens se rendent disponibles pour échanger et offrir des affiches et coloriages pour les chérubins.

Lien : <https://axelibre.com/spectacle-2/les-reverberes-adaptent-le-petit-prince/>



FAMILISCOPE

Pas facile d'adapter sur scène et pour les enfants ce conte philosophique. Avec simplicité et sincérité, les acteurs réussissent ce tour de force, portés par une mise en scène poétique et la musique du HANG.

Pièce de théâtre très agréable avec un Petit Prince plus vrai que nature, un narrateur qui vous passionne et des personnages rigolos. L'aviateur donne le tempo pendant toute l'oeuvre, le Petit Prince joue très bien son rôle et les Planètes sont interprétées par des jeunes femmes pleines de pep's.

Une mise en scène judicieuse, qui, avec peu de moyens, a bien imaginé les scènes, beaucoup de sensibilité, de poésie, d'émotion, des comédiens bien choisis, un texte fidèlement repris, un petit prince adulte qui nous fait vite oublier son âge.

Les dialogues sont très poétiques et proches du texte original mais très abordables pour les enfants qui sont sous le charme dans la salle comme à la fin du spectacle quand ils rencontrent les comédiens, tous très disponibles !

Ma fille de 6 ans au tempérament très actif (il lui arrive d'avoir du mal à tenir sur sa chaise) était captivée, accrochée aux lèvres de l'aviateur, aux mouvements du renard, aux répliques du petit prince ou au charme de la rose.

Le musicien qui les accompagne avec son HANG est fascinant. Il participe grandement à la magie du spectacle. Le son du HANG est juste une pure merveille. La musique jouée sur scène est un vrai plus !

A ne pas proposer à des enfants trop jeunes qui ne pourraient savourer ce spectacle tout compte fait pas si évident à suivre pour des enfants. Conseiller le spectacle aux enfants de 6/7 ans minimum, avant cet âge, ils ne peuvent pas saisir le message philosophique.

Lien : <http://www.familiscope.fr/sorties-famille/spectacles/le-petit-prince-17005/>

PHOTOS

Jérôme GIACOMONI

Co-fondateur du Parc du Petit Prince

« Très belle pièce, bravo.
Nous avons passé un agréable moment. »



CRÉDITS



**MISE EN SCÈNE/
ADAPTATION/
DIRECTION D'ACTEURS/SCÉNOGRAPHIE :**

Nathan Metral
Framboise d'Ortoli
Alexandre Risso
Gisèle Worthington

MUSIQUE ORIGINALE

Vincent Comte / Alexandre Jean / Guitoti

COSTUMES

Jérémy Della Corte Milesi

CRÉATION DÉCORS

Maximilien Viltart

VISUELS

Vivien DUMORA

CONTACT

Nathan Metral

CONTACT

LA COMPAGNIE " LES RÊVERBÈRES"

17 RUE ANTOINE DUPUCH
33000 BORDEAUX

WWW.LESREVERBERES.COM

DIRECTION ARTISTIQUE

NATHAN METRAL

TEL. : +336.66.10.80.30

MAIL : LEPETITPRINCE.CONTACT@GMAIL.COM

ADMINISTRATION/DIFFUSION

JENNIFER EVANS

TEL. : +337.69.18.07.87

MAIL : LESREVERBERES.GESTION@GMAIL.COM

